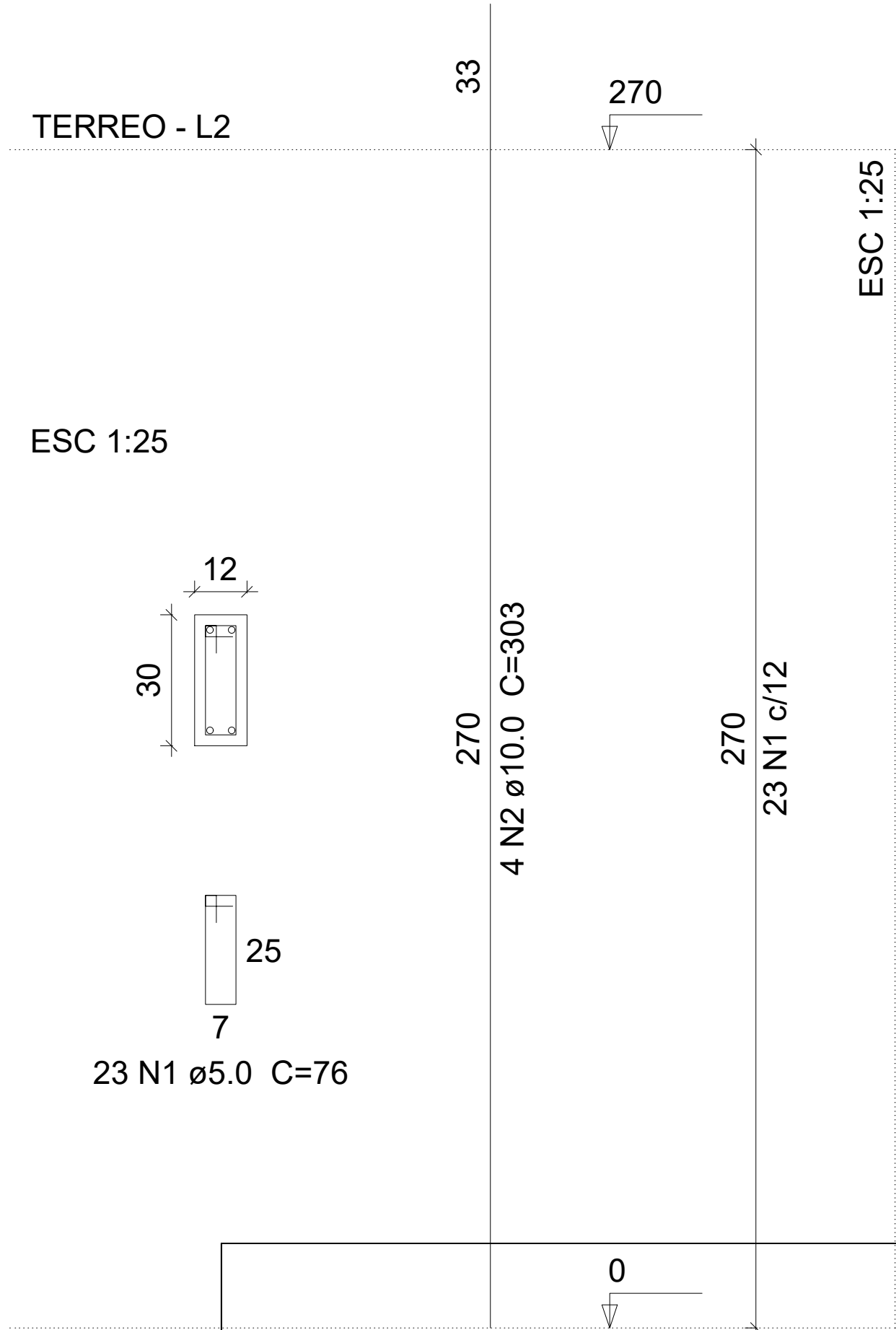
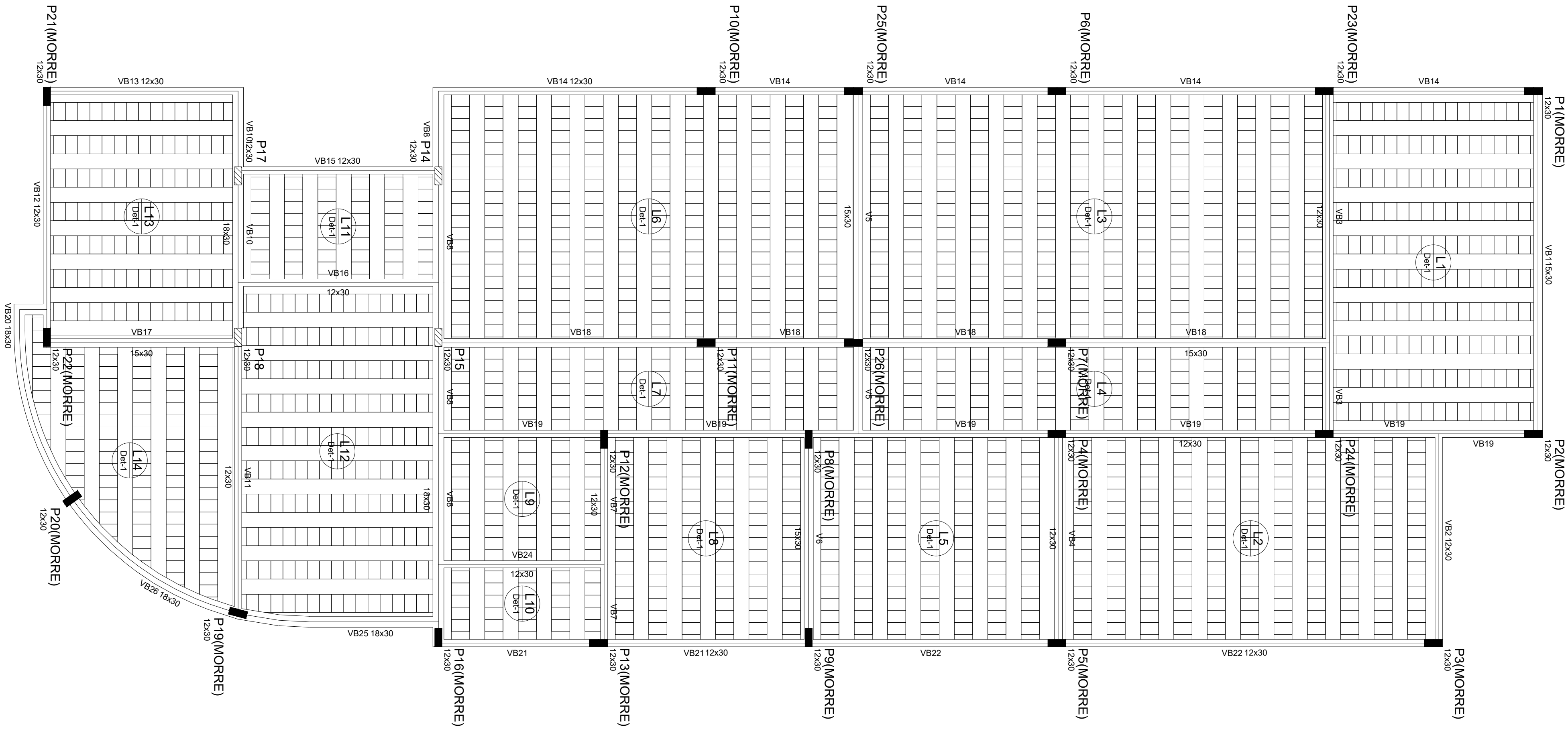


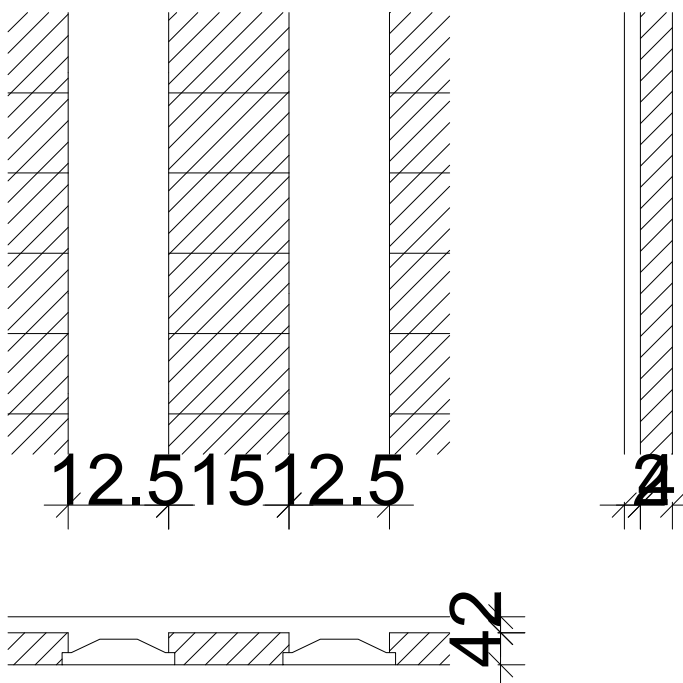
P1=P2=P3=P4=P5=P6=P7=P8=P9=P10=P11=P12=P13=P14=P15=P16=P17=P18=P19=P20=P21=P22=P23=P24=P25=P26

Forma do pavimento Terreo



escala 1:50

Detalhe 1 (esc. 1:30)



Pilares			
Nome	Seção (cm)	Elevação (cm)	Nível (cm)
P1	12 x 30	0	270
P2	12 x 30	0	270
P3	12 x 30	0	270
P4	12 x 30	0	270
P5	12 x 30	0	270
P6	12 x 30	0	270
P7	12 x 30	0	270
P8	12 x 30	0	270
P9	12 x 30	0	270
P10	12 x 30	0	270
P11	12 x 30	0	270
P12	12 x 30	0	270
P13	12 x 30	0	270
P14	12 x 30	0	270
P15	12 x 30	0	270
P16	12 x 30	0	270
P17	12 x 30	0	270
P18	12 x 30	0	270
P19	12 x 30	0	270
P20	12 x 30	0	270
P21	12 x 30	0	270
P22	12 x 30	0	270
P23	12 x 30	0	270
P24	12 x 30	0	270
P25	12 x 30	0	270
P26	12 x 30	0	270

Vigas			
Nome	Seção (cm)	Elevação (cm)	Nível (cm)
V5	15x30	0	270
V6	15x30	0	270
VB1	15x30	0	270
VB2	12x30	0	270
VB3	12x30	0	270
VB4	12x30	0	270
VB7	12x30	0	270
VB8	18x30	0	270
VB10	18x30	0	270
VB11	12x30	0	270
VB12	12x30	0	270
VB13	12x30	0	270
VB14	12x30	0	270
VB15	12x30	0	270
VB16	12x30	0	270
VB17	15x30	0	270
VB18	15x30	0	270
VB19	12x30	0	270
VB20	18x30	0	270
VB21	12x30	0	270
VB22	12x30	0	270
VB24	12x30	0	270
VB25	18x30	0	270
VB26	18x30	0	270

Lajes						Sobrecarga (kgf/m²)			
Dados									
Nome	Tipo	Altura (cm)	Elevação (cm)	Nível (cm)	Peso próprio (kgf/m²)	Adicional	Acidental	Localizada	
L1	Pré-moldada	12	0	270	269	0	100	-	
L2	Pré-moldada	12	0	270	269	50	250	-	
L3	Pré-moldada	12	0	270	269	50	250	-	
L4	Pré-moldada	12	0	270	269	50	250	-	
L5	Pré-moldada	12	0	270	269	50	250	-	
L6	Pré-moldada	12	0	270	269	50	250	-	
L7	Pré-moldada	12	0	270	269	50	250	-	
L8	Pré-moldada	12	0	270	269	50	250	-	
L9	Pré-moldada	12	0	270	269	50	250	-	
L10	Pré-moldada	12	0	270	269	50	250	-	
L11	Pré-moldada	12	0	270	269	50	250	-	
L12	Pré-moldada	12	0	270	269	50	250	-	
L13	Pré-moldada	12	0	270	269	50	250	-	
L14	Pré-moldada	12	0	270	269	50	250	-	

Características dos materiais		
Elemento	fck (kgf/cm²)	Ecs (kgf/cm²)
Vigas	300	260716
Pilares	300	260716
Lajes	200	212874

Legenda dos Pilares	
	Pilar que morre
	Pilar que passa
	Pilar que nasce
	Pilar com mudança de seção

Blocos de enchimento						
Detalhe	Tipo	Nome	Dimensões(cm)			Quantidade
			hb	bx	by	
1	Lajota cerâmica	B8/30/20	8	30	20	1717



RUA SANTA ROSA, 520
CENTRO
TUCUNDUVA-RS
Fone: (55) 3542-1022

PREFEITURA MUNICIPAL DE TUCUNDUVA
Secretaria de Obras, Viação e Serviços Urbanos

GESTÃO:
2017-2020

Obra:
CRAS

PROPRIETÁRIO: Prefeitura Municipal de Tucunduva

RESP.TÉCNICO: ENG. CIVIL CRISTIAN SCHENDEL / CREA 195387

ÁREA:
213,78m²

ESCALA:
1/50

PRANCHAL:
19

REVISÃO:

DATA: NOVEMBRO DE 2019
DESENHO: Juliana Bohun

ESTRUTURAL